



En direct depuis vos données...

► Connexion ► Transformation ► Stockage

## Accédez à vos données

1

MyReport Data assure un accès :

- Aux différentes sources de données de l'entreprise
- Aux progiciels : ERP, GPAO, CRM, Gestion commerciale, Comptabilité...

MyReport Data permet d'identifier rapidement les données métier utiles, pertinentes et stratégiques.

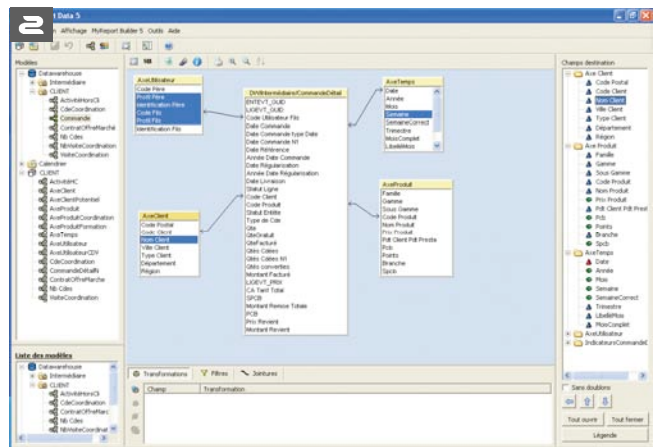
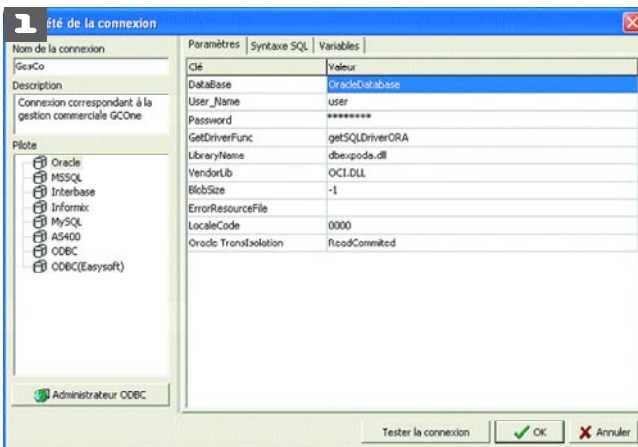
## Construisez votre environnement d'aide à la décision

2

- Effectuez visuellement des jointures simples ou complexes entre les tables
- Sélectionnez les informations pertinentes et renommez les suivant vos normes métier
- Agrégez, détaillez et enrichissez les données par des transformations à forte valeur ajoutée
- Créez des modèles de consolidation

## Administrez et automatisez les processus de chargement

- Testez et contrôlez l'exécution des modèles
- Programmez la fréquence d'exécution des processus ETL
- Gérez les droits d'accès à votre entrepôt de données décisionnelles



# Principales fonctionnalités

Technologie objet compatible ODBC 32 bits

## Connexion

- Connexion à des données sous différents systèmes d'exploitation
- Connexion native à Oracle, SQL Serveur, Interbase, Informix, MySql et AS400.
- Connexion via pilotes ODBC
- Importation de fichiers ASCII délimités et Excel© ou OpenOffice.org

## Transformation

- Concepteur de modèles en mode graphique
- Création de modèles à partir de tables de différentes sources de données
- Exploitation de dictionnaires de données pour chaque connexion
- Personnalisation des noms des tables et des champs
- Création illimitée de champs transformés avec vérificateur syntaxique
- Importation et création/modification de tables de correspondances
- Création de filtres pour chaque modèle
- Agrégation des champs et consolidation des tables
- Regroupement en dimensions d'analyses
- Fonctions de transformations multiples :  
calcul, concaténation, correspondance, condition, agrégation
- Raccourcis de transformations date et texte
- Résultats de transformations exploitables en chaîne

## Chargement

- Alimentation d'une base relationnelle en mode client serveur
- Lancement simultané d'un ou plusieurs modèles
- Modes d'importation insertion, cumul, suppression-réinsertion
- Planification des importations
- Trace d'audit et journaux d'importation
- Gestion des droits utilisateurs, avec filtres sur les modèles, les champs et les données pour chaque profil
- Chargement automatique respectant les priorités



### Configuration technique requise

Poste : PC sous Microsoft Windows© (à partir de 98)

Mémoire requise : 512 Mo



Easy to  
report